

# Rider

**Duo Meier Moser & der Huber**

**«Die Tomatensuppenschleuder»**



**Kontakt Compagnie:**

Lukas Roth  
Brandstrasse 1  
8617 Mönchaltorf

+41 44 948 20 61  
+41 76 463 73 18  
post@lukasroth.ch

**Kontakt Technik:**

Andi Luchsinger  
andi@cosmoon.net  
+41 76 582 33 03

### **Beschrieb Bühnenbild:**

Hinten Links ist eine Tuba auf einem Ständer fix installiert. Hinten rechts bis mitte ist eine Flöten-Orgel mit diversen Fuss-Pumpen.

Im Vorderen Bühnenteil stehen diverse Instalationen & weiter Fuss-Pumpen die während des Stückes noch auf und umgebaut werden.

### **Bühnengrösse: (Mindestmasse)**

Breite: 4.5m

Tiefe: 3m

Höhe: 2.5m

### **Ton:**

Unverstärkt in kleinen Räumen bis ca. 150 Personen.

### **In grossen Räumen (ab ca. 150 Personen):**

3 Wireless Headsets für die Spieler (bevorzugt DPA),  
3 Kondensator Mikrophone (z.B. Neumann KM184 oder ähnlich) werden vor der Bühne aufgestellt um die ganze Bühne etwas zu verstärken  
allenfalls ein Kondensator Microphon für die Verstärkung der Flöten-Orgel dies wir vor ort Bestimmt ob es benötigt wird oder nicht.

### **Licht:**

Dimmer mit mindestens 16 Kanälen, das Lichtsteuerpult wird von der Gruppe mitgebracht. Die LED Bar's können auch mit LED Fluter oder Par's ersetzt werden. Falls keine vorhanden sind werden sie von der Gruppe mitgebracht, der Techniker sollte jedoch informiert werden.

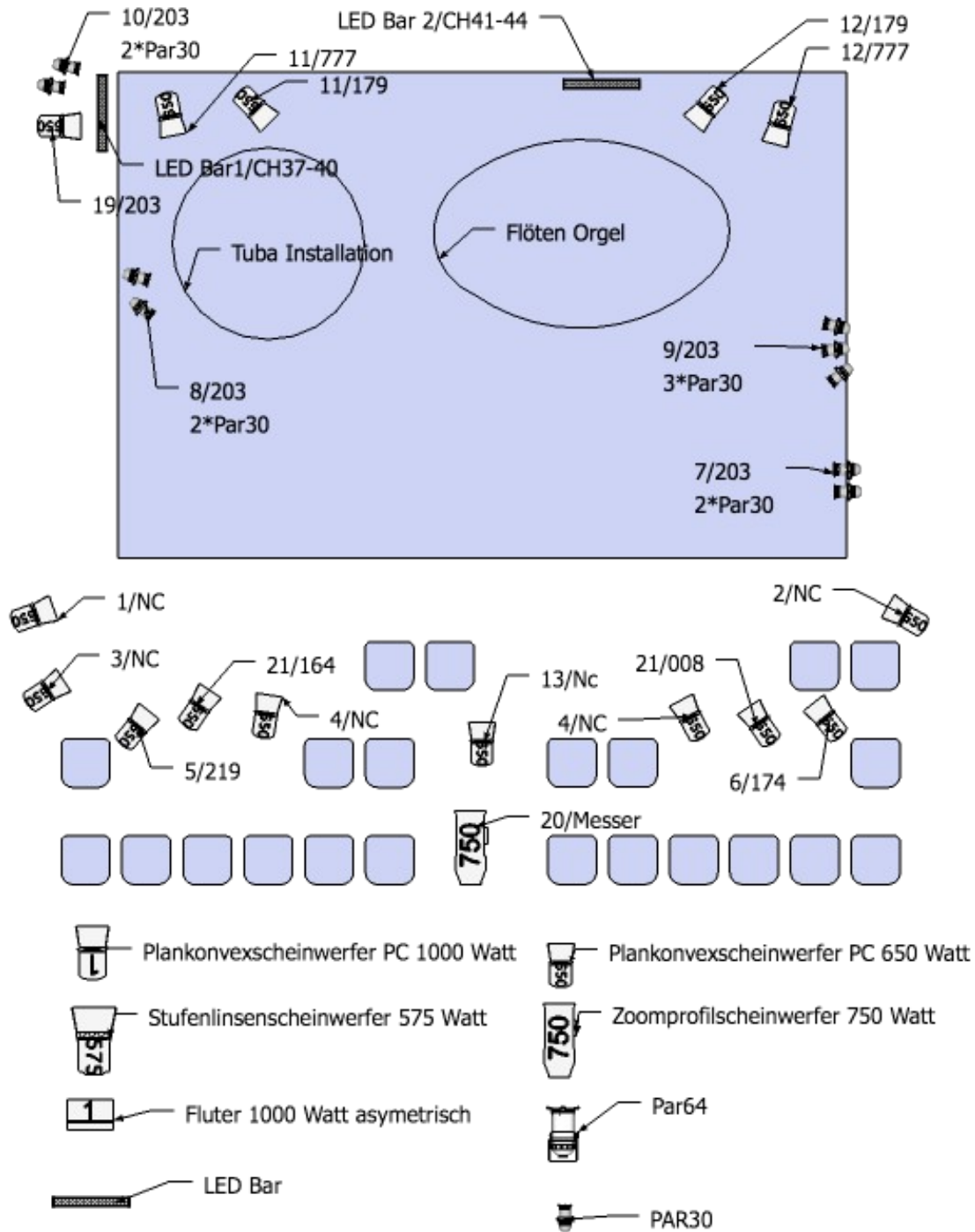
Benötigte Scheinwerfer sind in der Legende des Lichtplans ersichtlich(Seite 4)

Filter werden von der Gruppe mitgebracht

Falls das ganze komplett vereinfacht werden müsste sollte es mindestens möglich sein eine farbige und eine weisse Stimmung zu gestalten. In diesem Falle reisst die Gruppe ohne eigenen Techniker an.

In diesem Falle wird eine Person benötigt die das Licht während des Stückes nach Skript fahren kann. Diese Person sollte sich gewohnt sein ein Skript während des Theaters zu lesen und gleichzeitig das geschehen auf der Bühne aufmerksam zu verfolgen.

# Lichtplan



## Legende:

CH	Typ	Filter	Beschreib
1	Front Seite L	PC650W	NC Vordere Bühne, links manshoch, rechts bis Pianola
2	Front Seite R	PC650W	NC Seite L, Mannshoch
3	Front Seite L	PC650W	NC Seite R, Mannshoch
4	Front Mitte	2*PC650W	NC Mittenbereich Mannshoch
5	Front Seite L	PC650W	219 Halbe Bühne Rechts
6	Front Seite R	PC650W	174 halbe Bühne links ab Blorgel + sitz vor Pianola (luki)
7	Seite R	2*Par30	203 unten: über mitte bis pole Stange & Tuba oben: Bühne L vorn Kopf höhe
8	Seite L	2*Par30	203 Sitz Akkordeon
9	Seite R vertikal	3*Par30	203 US: Blorgel M: oben seit L mitte, DS: akkordeon
10	Seite USL	2*Par30	203 US Kante nach Rechts Mannshoch
11	Back L	2*PC650	179/777 Rücklicht Links
12	Back R	2*PC650	179/777 Rücklicht Rechts
13	Front Mitte	PC650	NC front mitte ganz klein
19	Gasse L	PC650W	203 Rücklicht Tuba Solo Trompete
20	Profile	500W	Messer von Bauch bis Kopf Martin wenn er auf Taburetli steht
21	Front L/R	2*PC300	164/008 Bühne Rot
24	Saallicht		
37-40	LED Bar1		hinten links
41-44	LED Bar2		hinten in Mitte

### Scheinwerfer:

14Stk. Planconvex Scheinwerfer 650W oder 500W (oder grösser)

1Stk. Profilscheinwerfer 500W oder grösser mit Messer

9Stk. Par30 oder Par36, kann gegebenenfalls auch durch 4 PC ersetzt werden

Für allfällige fragen kontaktieren sie bitte unseren Techniker: Andi Luchsinger 076 582 33 03